

dne **10. 4. 2025** od **7:30** do **12:30** hodin

---

**Plánovaná odstávka zahrnuje tyto lokality:****Čelechovice (okres Přerov)**

č. p. 1, 2, 6-11, 13, 14, 15, 17, 19, 21, 23, 25, 26, 28-40, 42-50, 53, 54, 57, 58, 59

č. ev. 2, 3

kat. území **Čelechovice u Přerova** (kód **619337**): parcelní č. 55/6, 55/9, 55/10, 55/17, 55/18, 71, 152/2

**Kokory (okres Přerov)**

č. p. 75

č. ev. 46, 61, 73

kat. území **Kokory** (kód **667978**): parcelní č. 829/1, 831/1, 833/1, 833/2, 840, 841, 846/1

**Lhotka (okres Přerov)**

č. p. 1-15, 17-26, 30, 31, 34, 68

č. ev. 1-6, 12-19, 23, 27, 28, 31, 33, 34, 35, 37, 38, 39, 40, 43, 44, 46, 48, 59, 62-67, 70, 71, 74, 75, 76

kat. území **Lhotka u Přerova** (kód **681415**): parcelní č. 2, 15/3, 16, 30, 57/3, 57/4, 172/3, 225/4, 225/6, 232/2, 404, 413/2, 443

**Nelešovice (okres Přerov)**

č. p. 1-13, 15-22, 25-52, 54-69, 71, 74-78, 80, 84

kat. území **Nelešovice** (kód **702838**): parcelní č. 25, 41/7, 91, 130/19, 238/1

**Přerov (okres Přerov)**

část obce **Přerov VII-Čekyně**

č. ev. 3, 7, 15

část obce **Přerov XII-Žeravice**

č. ev. 2, 55, 59

část obce **Přerov XIII-Penčice**

č. ev. 3, 6, 10, 15, 17-31, 38, 39, 40, 43, 44, 48, 50, 51, 53, 55, 57, 58, 60, 61, 63, 64, 66-71, 73, 76, 80, 84,

---

**UPOZORNĚNÍ**

**Dotčené zařízení distribuční soustavy je nutné i v době odstávky považovat za zařízení pod napětím**, a proto vás žádáme o dodržení všech zásad bezpečnosti a provedení opatření potřebných k zamezení případných škod na zdraví a majetku. | Provozovatelé výroben elektřiny jsou povinni zajistit přerušení dodávky elektřiny z výroby do vypnutého úseku distribuční soustavy.

---

**NEJDE VÁM ELEKTŘINA...**

**TIP:** Registrujte se zdarma na [www.cezdistribuce.cz/sluzba](http://www.cezdistribuce.cz/sluzba) a informace o odstávkách elektřiny budete dostávat e-mailem nebo SMS. U poruch zasíláme SMS s předpokládanou dobou obnovení dodávek. | Aktuální stav dodávek elektřiny na konkrétní adrese zjistíte snadno, rychle a bez registrace na portále **Bez Štávy** ([www.bezstavy.cz](http://www.bezstavy.cz)).

86-90, 92, 93, 95, 97, 99, 100, 102, 103, 108, 109, 113, 114, 115, 117, 119, 121, 122, 127

**Dražka: č. o. 23, 25, 27, 29, 31**

**U Mlýna: č. o. 1, 20**

kat. území **Čekyně** (kód **619108**): **parcelní č. 1165, 1209**

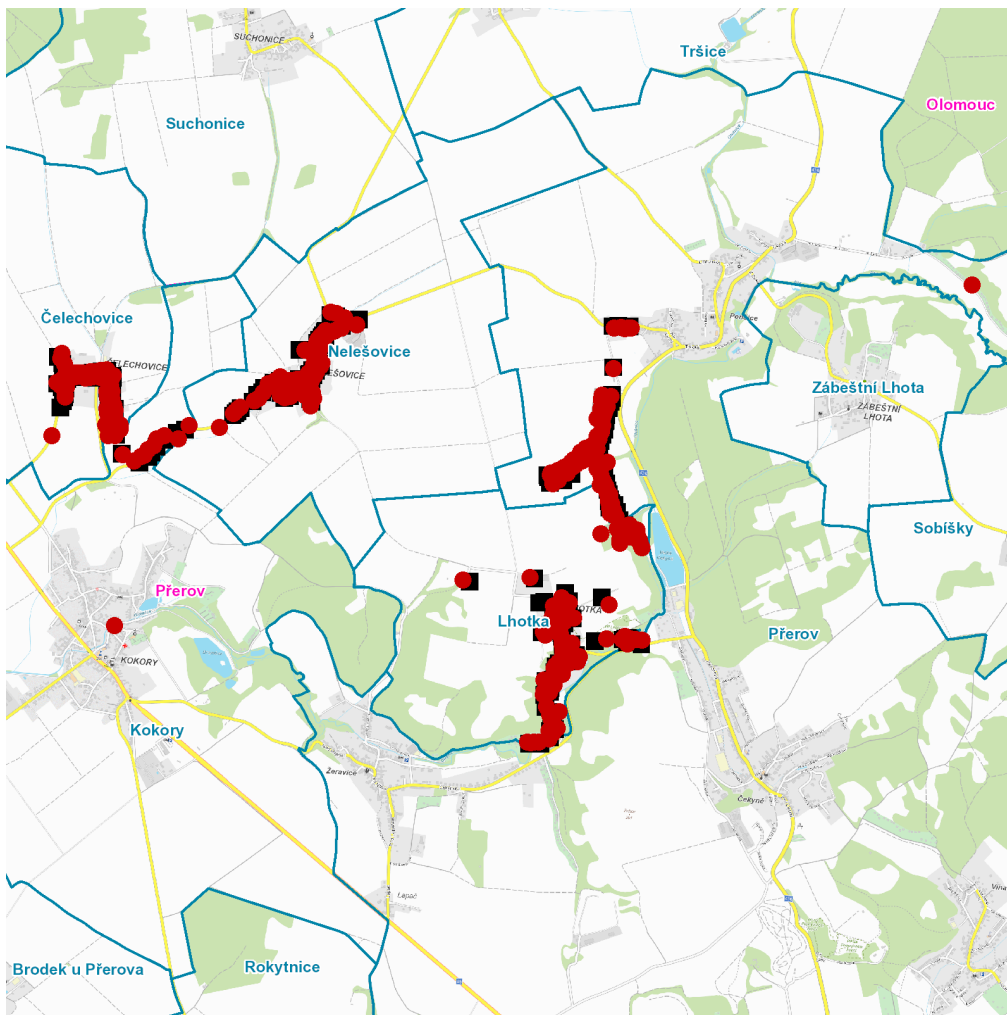
kat. území **Penčičky** (kód **719064**): **parcelní č. 427/2, 470, 511**

kat. území **Žeravice** (kód **796441**): **parcelní č. 1258, 1344**

---

## UPOZORNĚNÍ

**Dotčené zařízení distribuční soustavy je nutné i v době odstávky považovat za zařízení pod napětím**, a proto vás žádáme o dodržení všech zásad bezpečnosti a provedení opatření potřebných k zamezení případných škod na zdraví a majetku. | Provozovatelé výroben elektřiny jsou povinni zajistit přerušeni dodávky elektřiny z výroby do vypnutého úseku distribuční soustavy.

**dne 10. 4. 2025 od 7:30 do 12:30 hodin****Orientační mapový podklad odstávkou dotčených lokalit****VYSVĚTLIVKY**

- – adresy dotčené odstávkou elektřiny
- – místa připojení k elektrické síti dotčená odstávkou

**INFORMACE ZASLÁNA**

IDDS: wd2bmkp (Obec Čelechovice)

IDDS: mambdkt (Obec Kokory)

IDDS: r99bukm (Obec Lhotka)

IDDS: rrbm6n (Obec Nelešovice)

IDDS: etwb5sh (Statutární město Přešovice)